

## IS 2140 ECO

bianco  
 EAN 4007841 034672  
 Art. n. 034672



5 years

manufacturer's  
warranty steinel.de/  
garantie

## Descrizione del funzionamento

Riesce con estrema facilità. Iniziare con il classico. Il classico, adesso con ancora più classe. Rilevatore di movimento a infrarosso IS 2140 ECO, per ambienti esterni e interni, ideale per il rilevamento mirato in aree attorno alla casa, angolo di rilevamento di 140°, raggio d'azione fino a 14 m, durata del periodo di accensione e soglia di luce crepuscolare regolabili, sensore orientabile di 180° in orizzontale e di 90° in verticale per il preciso adattamento al campo di rilevamento.

## Dati tecnici

Dimensioni (lung. x largh. x alt.)	83 x 99 x 86 mm
Garanzia del produttore	5 anni
Impostazioni tramite	Potenzimetri
Variante	bianco
VPE1, EAN	4007841034672
Esecuzione	Rilevatori di movimento
Applicazione, luogo	Esterno, Interni
Applicazione, locale	Esterno, ingressi di abitazioni, perimetro della casa, terrazzi / balconi, Cortili e passi carrai
colore	bianco
Colore, RAL	9010
Luogo di montaggio	Parete
Montaggio	In superficie, Parete
Grado di protezione	IP54
Temperatura ambiente	da -20 fino a 50 °C
Materiale	Plastica

Uscita di comando 1, basso voltaggio lampade alogene	1000 VA
Lampade LED < 2 W	100 W
Lampade LED > 2 W < 8 W	125 W
Lampade LED > 8 W	250 W
Tecnologia, sensori	Infrarossi passivi, Sensore ottico
Altezza di montaggio	1,80 – 3,00 m
Altezza di montaggio max.	3,00 m
Altezza di montaggio ottimale	2 m
Angolo di rilevamento	140 °
Protezione antistrisciamento	Sì
Possibilità di schermare segmenti del campo di rilevamento	Sì
Scalabilità elettronica	No
Scalabilità meccanica	No
Raggio d'azione radiale	r = 3 m (11 m <sup>2</sup> )
Raggio d'azione tangenziale	r = 14 m (239 m <sup>2</sup> )

# IS 2140 ECO

bianco

EAN 4007841 034672

Art. n. 034672



## Dati tecnici

Allacciamento alla rete	230 – 240 V / 50 – 60 Hz
Uscita di comando 1, ohmica	2000 W
Lampade fluorescenti ballast elettronico	250 W
Lampade fluorescenti non compensato	500 VA
Lampade fluorescenti collegamento in serie	1000 VA
Lampade fluorescenti con compensazione in parallelo	500 VA

Regolazione crepuscolare	2 – 2000 lx
Regolazione del periodo di accensione	8 s – 35 Min.
Funzione luce di base	No
Luce principale regolabile	No
Categoria di prodotto	Sensore di movimento

# IS 2140 ECO

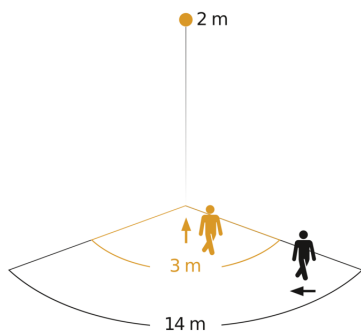
bianco

EAN 4007841 034672

Art. n. 034672



## Campo di rilevamento

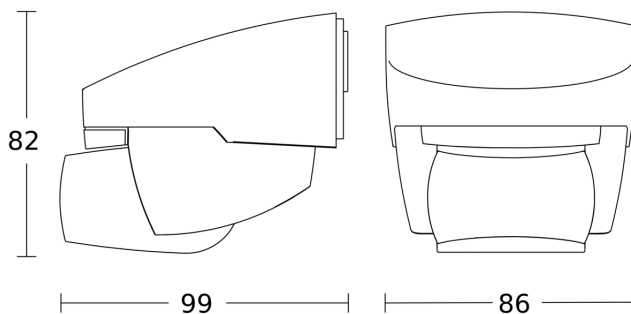


Possibile altezza di montaggio: 1,80 m – 3,00 m

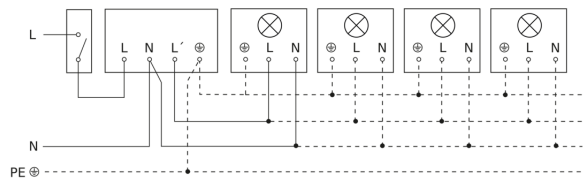
Arancione: radiale

Nero: tangenziale

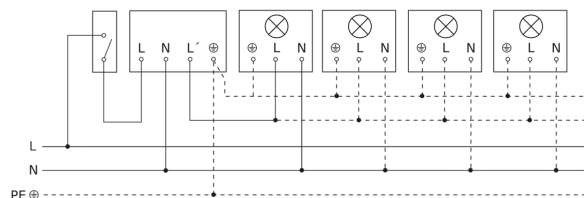
## Disegno



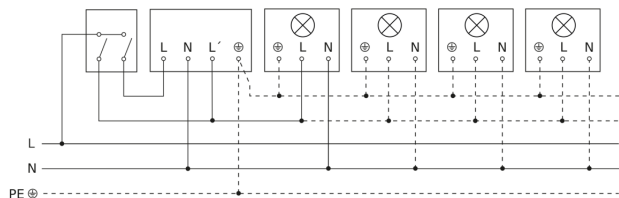
## Lampada senza filo neutro



## Lampada con presenza di filo neutro



## Allacciamento tramite un interruttore in serie per uso manuale e automatico



## Schema elettrico Collegamento tramite un commutatore per il funzionamento continuo e automatico

